

\*\*\*\*\*

Система цифровой и графической подписи  
электронных документов

**Карма** TM



**Пример подписания документа ЭЦП и  
пересылки адресату.  
Подписание отсоединенной  
цифровой подписью**





- ❖ Для подписания документа используем отсоединенную цифровую подпись.
- ❖ Отсоединённая подпись сохраняется в отдельном файле, который прикладывается к подписанному документу. Документ остаётся таким же, как и до подписания.





Microsoft Excel - Отчет по продажам за 1 кв 2009г.xls

Файл Правка Вид Вставка Формат Сервис Данные Окно Справка Введите вопрос

R10C2 fx

4	1	2	3	4	5	6	7	8	9	10	11
5	Продавец: ООО "Электронные Офисные Системы (проектирование и внедрение)"										
6	Идентификационный номер и код причины постановки на учет налогоплательщика-продавца: 7704210053/771801001										
7	Продажа за период с 01.01.09 по 30.09.09										
8											
	Дата и номер счета-фактуры продавца	Наименование покупателя	ИНН покупателя	КПП покупателя	Дата оплаты счета-фактуры продавца	Всего продаж, включая НДС	В том числе				
							продажи, облагаемые налогом по ставке				
							18 процентов (5)		10 процентов (6)		0 процентов (7)
							стоимость продаж без НДС	сумма НДС	стоимость продаж без НДС	сумма НДС	
	(1)	(2)	(3)	(3а)	(3б)	(4)	(5а)	(5б)	(6а)	(6б)	(7)
10											
11											
12											
13	04.01.09 №1	Государственная корпорация по строительству олимпийских объектов и развитию города Сочи как горноклиматического курорта ("ГК Олимпстрой") ИНН 2320157646	232015764	772802001		979600,00	-	-	-	-	-
14	12.01.09 №2	Свердловский областной педагогический колледж	665803466	665801001		100,00	-	-	-	-	-
15	22.01.09 №3	Арбитражный суд Московской области	7725057310			11000,00	9322,03	1677,97	-	-	-
16	28.01.09 №4	ОУ Омская банковская школа (колледж) ЦБ РФ	5503009190			100,00	-	-	-	-	-
17	30.01.09 №5	ЗАО "ОТКРЫТЫЕ	7729376075	997750001		278666,66	236158,19	42508,47	-	-	-



File Edit View Favorites Tools Help

Back Search Folders

Address C:\Documents and Settings\vert\My Documents\Отчёты

Name	Size	Type	Date Modified	Attributes
Счет_о_прод...	66 KB	Лист Microsoft Excel	09.07.2009 13:40	A

- Открыть
- Создать
- Печать
- КАРМА
- Open With...
- Send To
- Cut
- Copy
- Create Shortcut
- Delete
- Rename
- Properties

- Подписать файл
- Добавить ЭЦП к существующей
- Заверить выбранную ЭЦП
- Проверить ЭЦП
- Зашифровать выбранный файл
- Расшифровать выбранный файл
- Создать ЭЦП и зашифровать
- Расшифровать и проверить ЭЦП
- Настройки

- Новый сертификат
- Подписать файл
- Отсоединенная подпись



**Мастер создания электронной цифровой подписи**

Выбор типа и формата подписи | Ввод комментария к подписи | Выбор имени файла подписи

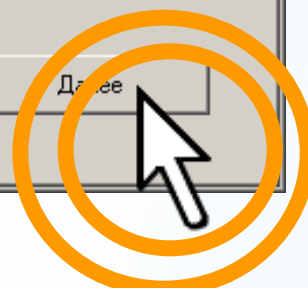
При использовании присоединенной цифровой подписи содержимое подписываемого файла будет сохранено внутри контейнера электронной цифровой подписи. При этом связь с исходным подписываемым файлом будет потеряна.

Использовать присоединенную цифровую подпись

При использовании сохранения электронной цифровой подписи в формате Base 64 полученный файл подписи будет сохранен в закодированном виде, что облегчает дальнейшую пересылку подписи, к примеру, по электронной почте.

Сохранить электронную цифровую подпись в формате Base 64

Назад      Далее





## Мастер создания электронной цифровой подписи

Выбор сертификата пользователя

Выбор типа и формата подписи

Ввод комментария к подписи

Выбор

На данном этапе мастера Вы можете ввести комментарий к подписи. Комментарий является неизменяемым параметром электронной цифровой подписи. Вы можете использовать его, к примеру, для описания внешних условий при создании данной цифровой подписи. Если Вы не хотите вводить комментарий к подписи, Вы можете оставить данное поле пустым.

Введите комментарий к электронной цифровой подписи:

Отчет проверен мной лично

У.Л. Тверская

Назад

Далее





### Мастер создания электронной цифровой подписи

Выбор типа и формата подписи | Ввод комментария к подписи | **Выбор имени файла подписи**

Выберите расширение полученного файла электронной цифровой подписи (по умолчанию используется расширение .sig):

Введите имя файла для сохранения подписи (по умолчанию используется имя подписываемого файла с добавлением к нему указанного расширения для файлов электронной цифровой подписи):

Выберите папку для сохранения файла:

#### Успешное завершение операции

Электронная цифровая подпись успешно создана!

Сохранить настройки в новом профиле



C:\Documents and Settings\vert\My Documents\Отчёты

File Edit View Favorites Tools Help

Back Search Folders

Address C:\Documents and Settings\vert\My Documents\Отчёты Go

Name	Size	Type	Date Modified	Attributes
Отчет по продажам за 1 кв 2009г.xls	66 KB	Лист Microsoft Excel	09.07.2009 13:40	A
Отчет по продажам за 1 кв 2009г.xls.sig	69 KB	SIG File	28.07.2009 17:49	A

! **Файл отсоединенной подписи**





- ❖ **Теперь посылаем подписанный нами файл по электронной почте адресату. Ранее он получил сертификат отправителя и может проверить подлинность подписи**



Отчет по продажам за 1 кв. 2009г - Сообщение

файл Правка Вид Вставка Формат Сервис Таблица Окно Справка Введите вопрос

Отправить Кому... tver@test.local; Копия... Тема: Отчет по продажам за 1 кв. 2009г

Вставка файла

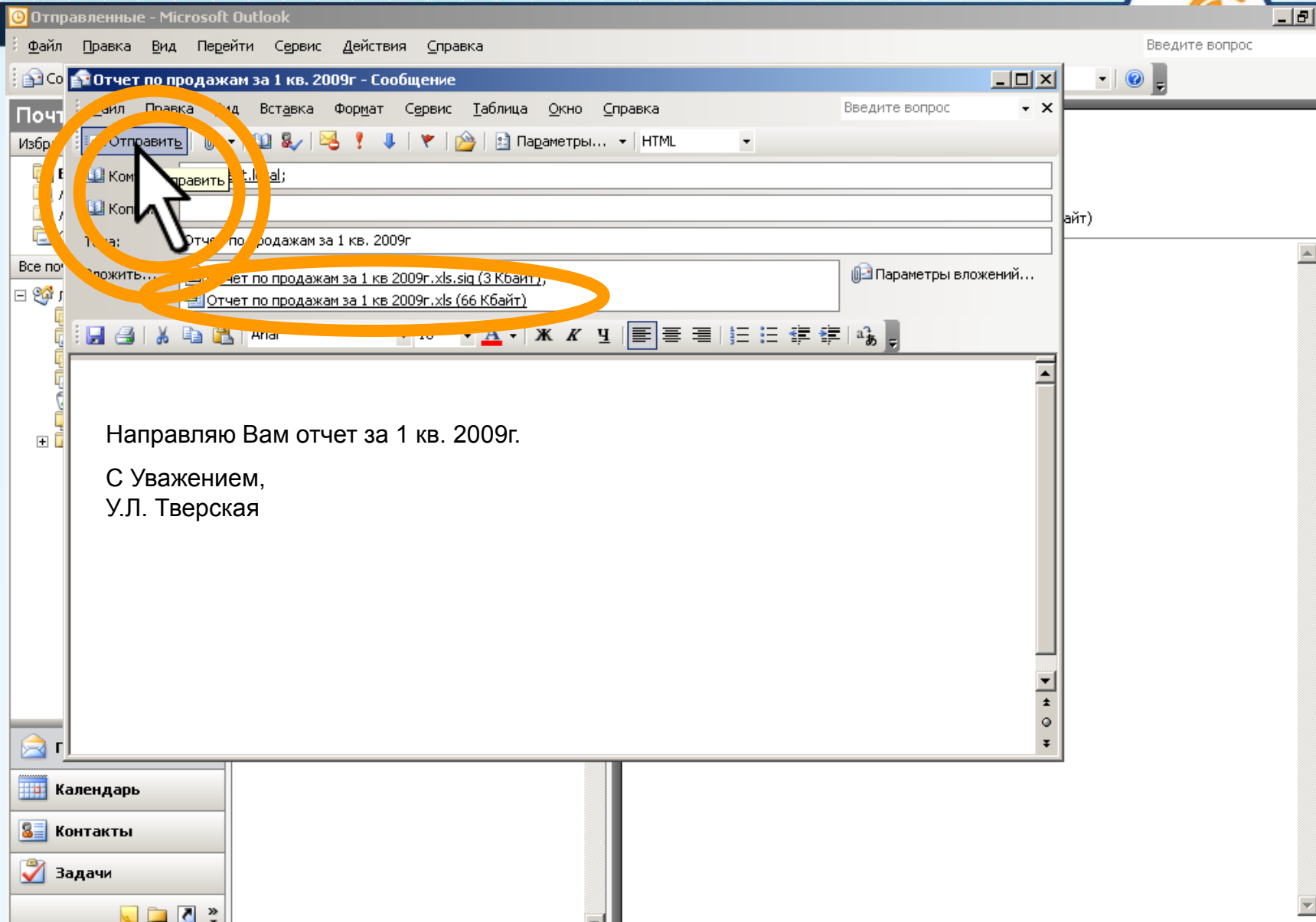
Папка: Отчёты

- Отчет по продажам за 1 кв 2009г.xls
- Отчет по продажам за 1 кв 2009г.xls.sig

Имя файла: Диапазон... Ставить Отмена

Тип файлов: Все файлы (\*.\*)

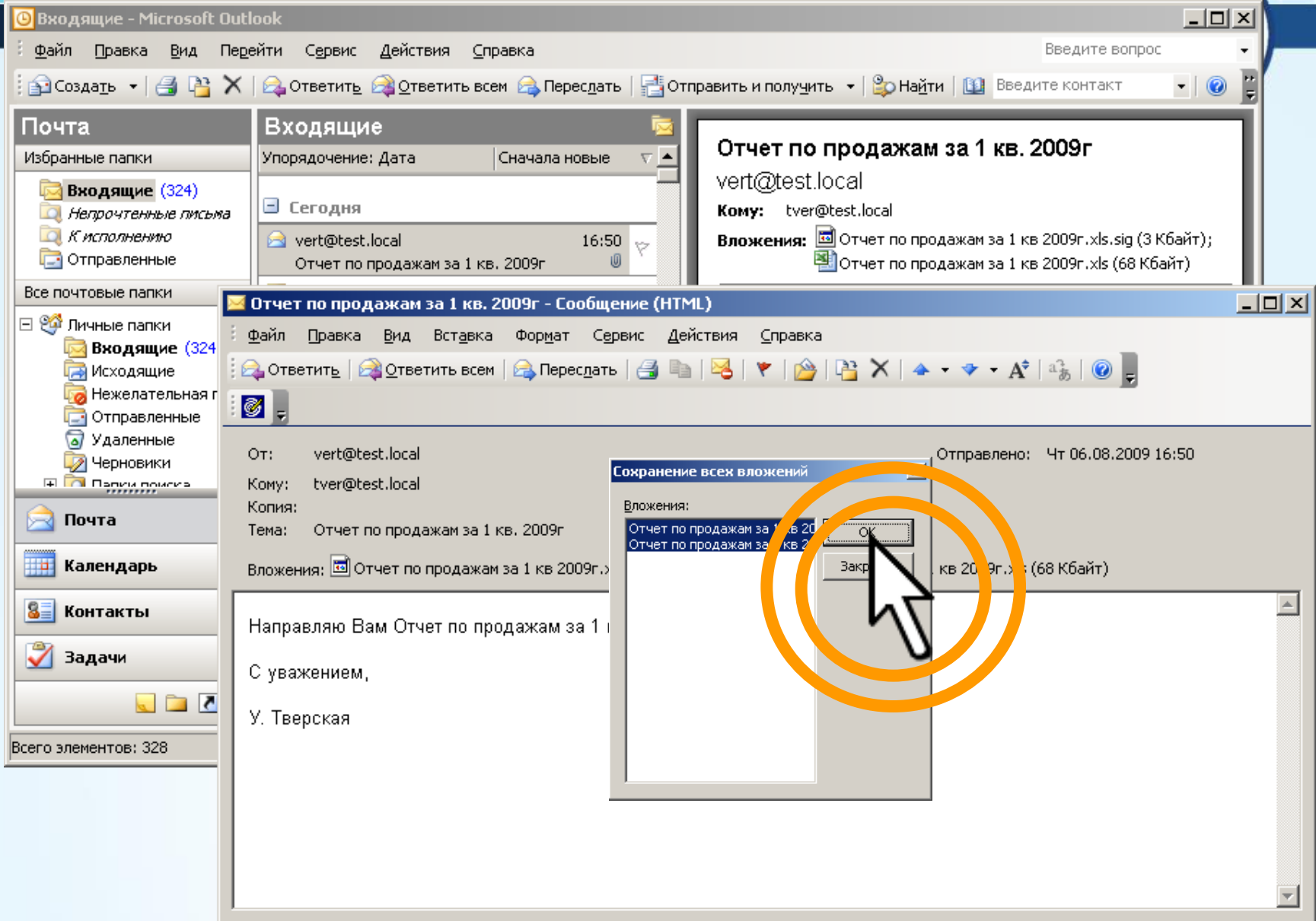
Направляю  
С уважением  
У. Тверская

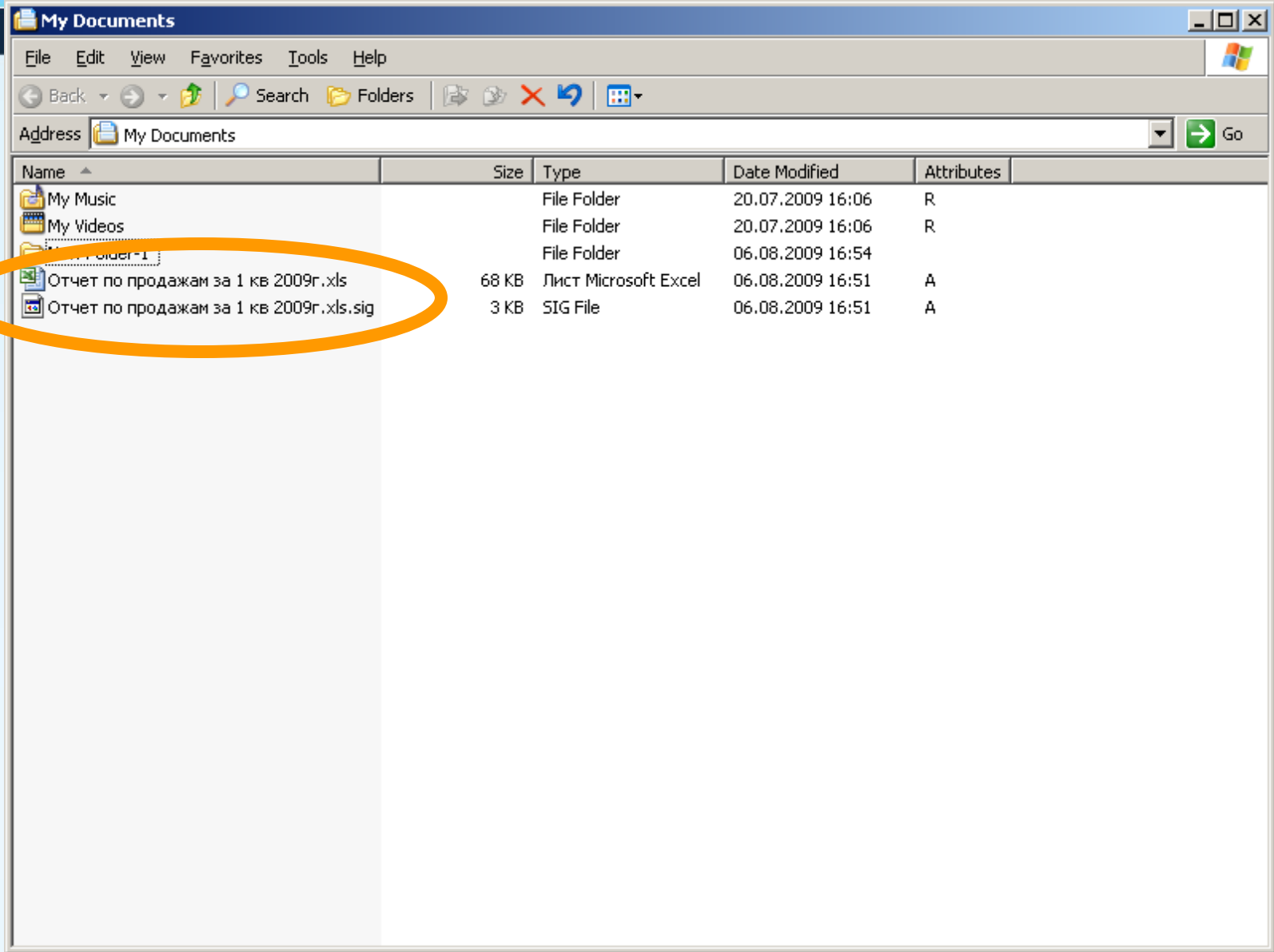




# Рабочее место получателя отчета

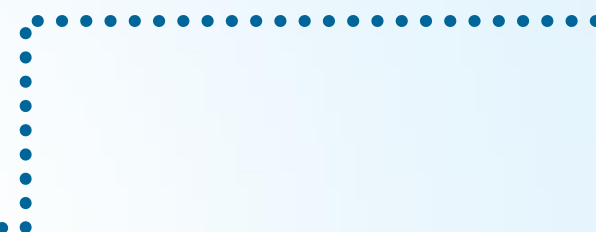








# Приступаем к проверке ЭЦП:



My Documents

File Edit View Favorites Tools Help

Back Search Folders

Address My Documents Go

Name	Size	Type	Date Modified	Attributes
My Music		File Folder	20.07.2009 16:06	R
My Videos		File Folder	20.07.2009 16:06	R
New Folder-1		File Folder	06.08.2009 17:30	
Отчет по продажам за 1 кв 2009г.xls	66 KB	Лист Microsoft Excel	09.07.2009 13:40	A
Отчет по продажам за 1 кв 2009г.xls.sig	3 KB	SIG File	06.08.2009 16:51	A

Open

- КАРМА
- Send To
- Cut
- Copy
- Create Shortcut
- Delete
- Rename
- Properties

Подписать файл

Выберите файл, для которого следует проверить данную подпись:

Look in: My Documents

- My Music
- My Videos
- New Folder-1
- Отчет по продажам за 1 кв 2009г.xls
- Отчет по продажам за 1 кв 2009г.xls.sig

File name: Отчет по продажам за 1 кв 2009г.xls

Files of type: Все файлы (\*.\*)

Open Cancel





My Documents

File Edit View Favorites Tools Help

Back

Address My

Master проверки цифровой подписи

Выбор используемого профиля

Go

Name

- My Music
- My Videos
- Отчет по пр

Выбор профиля для выполнения данной операции позволит вам пропустить некоторые этапы данного мастера. Значения параметров, расположенных на этих этапах, будут взяты из соответствующих полей сохраненного профиля. Также, с помощью изменения данных полей можно составить новый профиль с необходимыми вам настройками на основе старого.

Выберите профиль для выполнения данной операции:

Для проверки электронной цифровой подписи необходимо указать ее тип (присоединенная, т.е. содержащая внутри себя подписанные данные, или неприсоединенная, не содержащая внутри себя подписываемых данных). Для неприсоединенной подписи по окончании работы мастера будет предложен выбор исходного подписанного файла.

Присоединенная подпись

Выбор хранилищ сертификатов

Готово



**My Documents**

File Edit View Favorites Tools Help

Back Forward Search

Address My Documents

Name

- My Music
- My Videos
- Отчет по продажам за 1 кв. 200...

**Результат проверки подписи**

- Идентификатор сертификата: 138...
- Результат проверки: **Показать полную подпись**
- Время: ...
- Просмотреть детали...
- Информация о сертификате...
- Утверждение...

**Дерево подписей**

- Москва, Электронные Офисные Системы, Отдел демонст...

**Подпись верна**

Извлечь файл

Показать полную подпись

Показать сертификат

Выход



My Documents

File Edit View Favorites

Back Forward Stop Search

Address My Documents

Name

- My Music
- My Videos
- Отчет по продажам за 1 кв 2009.xls

### Информация о подписи

Информация о подписи

Статус подписи	Подпись верна
Комментарий к подписи	Отчёт проверен мно...
Идентификатор ресурса	Отчет по продажам за 1 кв 2009.xls
Время создания подписи	21.07.2009 6:52:22

Комментарий к подписи

Идентификатор ресурса

Отчет по продажам за 1 кв 2009.xls

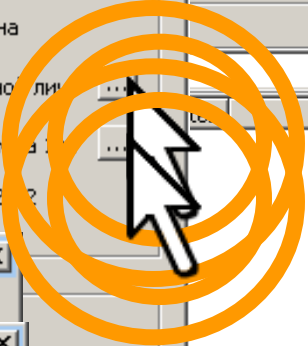
OK

Список расширений

Отсутствуют расширения для подписи

Показать сертификат

Выход



My Documents

File Edit View Favorites Tools Help

Back Search Folders

Address My Documents

Name

- My Music
- My Videos
- New Folder-1
- Отчет по продажам за 1 кв 200
- Отчет по продажам за 1 кв 200

Type: SIG File

### Информация о сертификате

Серийный номер сертификата	13BB1CA7000000000000D
Имя выдавшего сертификат центра	local, test, Test543
Полное описание сертификата	Москва, Электронные О...

### Полное имя сертификата

Москва, Электронные Офисные Системы, Отдел демонстрационных систем, Т. 20, Тверская Ульяна Леопольдовна, tverskaya@eos.ru

Показать системный диалог

Выйти

Показать подпись

Выйти

My Documents

File Edit View Favorites Tools Help

Back Search Folders

Address My Documents

Name

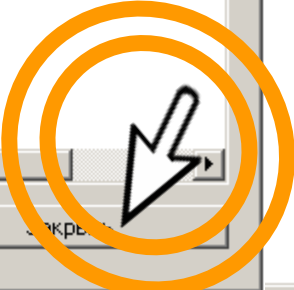
- My Music
- My Videos
- New Folder-1
- Отчет по продажам за 1 кв 2009
- Отчет по продажам за 1 кв 2009

Type: SIG File  
Date Modified: 06.08.2  
Size: 2,89 KB

**Результат проверки подписи**

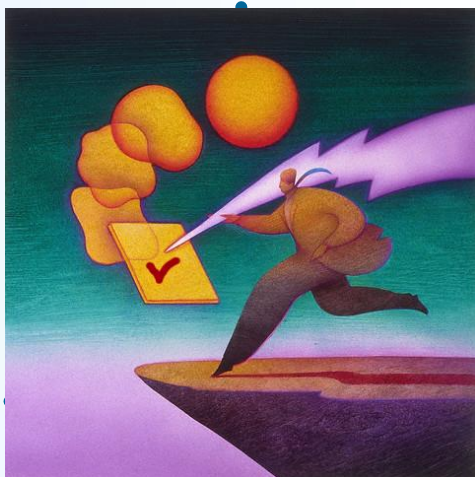
- Идентификатор сертификата подписи: 13881CA7000000000000Dloc
- Результат проверки: подпись верна
- Время создания подписи: 21.07.2009 6:52:22
- Просмотреть комментарий к подписи
- Информация о сертификате подписи
- Утверждающие подписи

Извлечь файл





❖ **Подпись проверена.  
Теперь можно принять и  
утвердить отчет**





⋮  
**Конец**



**107113 Москва, ул. Шумкина, д. 20, стр. 1  
(495) 221-24-31**